

WEITERE TICKETS & CARDS

HOCHFELN-CARD BERGEN/MAMMUT-CARD SIEGSDORF*

Folgende Leistungen können im Zeitraum von 14 Tagen beliebig oft in Anspruch genommen werden:

- Berg- und Talfahrt mit der Hochfeln-Seilbahn, Bergen
- Eintritt ins Hallenbad Inzell (1 mal tägl. Hallenbad, max. 2 Std.)
- Eintritt in das Naturkunde- und Mammut-Museum Siegsdorf
- Eintritt in das Freibad Bergen mit beheiztem Sportbecken, Naturbecken, Kinderplanschbecken
- Eintritt ins Familienfreibad Siegsdorf
- Eintritt Museum Maxhütte Bergen

Preise (pro Person)

Erwachsene 22,50 €, Kinder von 6-15 Jahren: 11,50 €

Die Cards sind bei der Tourist-Information Siegsdorf, Tel. 08662-498745 und bei der Tourist-Information Bergen, Tel. 08662-8321 erhältlich. *nur für Gäste in diesen Orten

DIE ACHENTAL-CARD*

So oft Sie wollen Bergerlebnis und Kulturgenuss, Sport, Spiel und Spaß! (max. Gültigkeit der Card: 14 Tage)

- Berg- und Talfahrt mit der Hochfeln-Seilbahn in Bergen
- Berg- und Talfahrt mit der Hochplattenbahn (Drachensport ist über die Card nicht möglich)
- Besuch des „Schwimmstadt“ Reit im Winkl
- Besuch im Museum „Maxhütte“ in Bergen
- Besuch im Museum Klauhäusl „Salz + Moor“ in Grassau/Rottau
- Besuch des Chiemsee-Strandbades in Übersee/Feldwies

Zusatzleistung Achenal-Card-Plus: • Besuch des Märchenparks Marquartstein

Preise (pro Person)

Achenal-Card 30 €, Achenal-Card plus Erwachsene 35 €

Achenal-Card plus Kinder (6-14 Jahre) 22 €

Die Achenal-Card ist in den Tourist-Informationen Bergen, Grabenstätt, Grassau, Marquartstein, Oberwössen, Rottau, Schleching, Staudach-Egerndach, Übersee, Unterwössen erhältlich.

*nur für Gäste in den Achenal-Orten

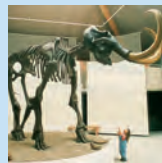
SEE-GIPFEL-TICKET

Leistungen:

- Hin- und Rückfahrt mit der historischen Chiemsee-Bahn zwischen Bahnhof Prien und Prien/Stock Hafen, alternativ auch mit dem Ortsbus Prien
- Rundfahrt mit der Chiemsee-Schiffahrt Herren- und Fraueninsel (alternativ Abfahrt ab Bernau-Felden)
- Ermäßigter Eintritt Schloss Herrenchiemsee
- Hin- und Rückfahrt ab Prien Bahnhof mit der Chiemgau-Bahn Aschau i. Chiemgau
- Berg- und Talfahrt Kampenwandseilbahn (ca. 15 Gehminuten vom Bahnhof)
- ermäßigter Eintritt Prienavera Erlebnisbad

Preise: Erwachsene 26 €, Kinder 16 €, Gültigkeit: 2 Jahre ab Kauf

Das See-Gipfel-Ticket ist an der Kasse der Bergbahn, in den Tourist-Informationen Prien (08051 6905-0), Aschau, Grabenstätt, Seebruck sowie im Chiemsee-Info-Center erhältlich.



WEITERE TICKETS & CARDS

SUN, FUN & RELAX-TICKET

Leistungen:

- Berg- und Talfahrt mit der Kampenwandseilbahn,
- Grundeintritt in das PRIENAVERA Erlebnisbad.

Preise: Sun, Fun & Relax: Erwachsene 19 €, Kinder 9,50 €

Das Ticket ist an der Kasse der Bergbahn, an der Kasse des Prienavera Erlebnisbades und in den Tourist-Informationen Aschau und Prien erhältlich.

SNOW, FUN & RELAX-TICKET

Leistungen:

- Halbtages-Skipass Kampenwandseilbahn,
- Grundeintritt in das PRIENAVERA Erlebnisbad.

Preise: Snow, Fun & Relax: Erwachsene 22 €, Kinder 12 €

Das Ticket ist an der Kasse der Bergbahn, an der Kasse des Prienavera Erlebnisbades und in den Tourist-Informationen Aschau und Prien erhältlich.

KAMPENWAND-FAULENZER-TICKET

Leistungen:

Gönnen Sie sich ein gaaaanz entspannendes Erlebnis mit dem Kampenwand-Faulenzer-Ticket. Sie fahren bequem per Gondel auf den Berg- und natürlich wieder zu Tal, wandern vollkommen entspannt einhundert Meter zur SonnenAlm, beziehen dort auf der urigen Panoramaterrasse Quartier und genießen einen luftig leichten Kaiserschmarrn und ein Haferl Kaffee mit atemberaubendem Blick in die Zentralalpen.

Preis: 23 €

Das Ticket ist an der Kasse der Bergbahn und in der Tourist-Information Aschau erhältlich.

GIPFEL HOCH VIER PLUS - TICKET

Leistungen:

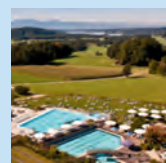
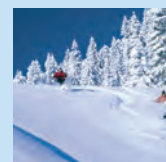
- Berg- und Talfahrt mit der Wendelsteinbahn (Brannenburg oder Bayrischzell)
- Berg- und Talfahrt mit der Kampenwandseilbahn
- Berg- und Talfahrt mit der Hochriesbahn
- 6-er Block mit Rodelmöglichkeit im Sommer und Winter an der Hoheckbahn
- einmalig 20 % Rabatt auf die in der Preisliste aufgeführten regulären Thermen-tarife der Chiemgau Thermen Bad Endorf

Preise: Erwachsene 58 €, Gültigkeit: 2 Jahre ab Ausstellungsdatum

Das Gipfel hoch vier plus-Ticket ist an den vier Bergbahnen, den Chiemgau Thermen und in den Tourist-Informationen Aschau, Bad Aibling, Bad Endorf, Samerberg, Nußdorf, Oberaudorf, Brannenburg, Rosenheim und Stephanskirchen erhältlich.

Impressum

Herausgeber: Chiemgau Tourismus e.V., Leonrodstr. 7 • 83278 Traunstein
Tel. 0861 9095900 • www.chiemgau-tourismus.de
Gestaltung: Tagwerk Mediendesign, www.tagwerk-mediendesign.de
Druck: Chiemgau Druck e.K., Traunstein
Zusammengestellt nach Angaben der Tourist-Informationen ohne Gewähr
Änderungen vorbehalten, Stand: Juli 2012



HOCHFELN SEILBAHN

- ▲ Kabinenbahn in 2 Sektionen
- ▲ von 650 m auf 1670 m Höhe
- ▲ Talort Bergen
- ▲ Geo- und Naturkundepfad
- ▲ Berggasthaus
- ▲ leichte Abstiege

Tel: 08662/8511

Rendezvous mit Berg und Himmel... www.hochfellnseilbahn.de

RAUSCHBERG BAHN RUHPOLDING

- ▲ Familienwanderberg - 1672 m hoch
- ▲ auch für Oma und Opas
- ▲ Kunstmeile von Angerer d. J.
- ▲ 3 km Alpen-Lehrpfad mit Märchenbäumen und Spielplatz
- ▲ Berggasthaus

Tel: 08663/5945

www.ruhpolding.de/rauschbergbahn

HOCHPLATTEN BAHN MARQUARTSTEIN

- ▲ die familienfreundliche Seilbahn im Chiemgau: bei Familien fahren das zweite und alle weiteren Kinder kostenlos!
- ▲ Drachenflugstartrampe
- ▲ im Winter 3,5 km lange Naturrodelbahn, Rodelverleih, präparierter Winterwanderweg
- ▲ Gemütlicher Berggasthof in Nähe der Bergstation
- ▲ Kostenlose Parkplätze an der Talstation
- ▲ Mit Kurkarte Ermäßigung auf Berg- u. Talfahrt

Sommer: tägl. 9 - 17 Uhr; Winter: Infotelefon: 08641/7216 oder 699558

Steig dem Chiemgau aufs Dach ... www.marquartstein.de

Sparkasse.
Gut für alle, die hier leben.



Mit der Bergbahn am Chiemsee der Sonne entgegen

FRÜHLING
Letzter Firnschnee, erste Blütenpracht, würzige Bergluft

SOMMER
Wandern und Bergsteigen, blumenbunte Almweiden, bizarre Felsen

HERBST
Prächtige Farben, ausgebauter Wanderweg

WINTER
Optimale Skipisten, Winterwanderweg, Snowtubing, gemütliche Almen



IHR SCHÖNSTES AUSFLUGSZIEL ZU JEDER JAHRESZEIT

Entspannung pur. Chiemgau Thermen – Bad Endorf.

10 % Gästekartenbonus!

Öffnungszeiten:
Thermenlandschaft: tägl. 08.00 – 22.00 Uhr
Saunawelt: tägl. 09.00 – 22.00 Uhr, Mo Damensauna (außer an Feiertagen)

Chiemgau Thermen GmbH
83093 Bad Endorf - Ströbinger Str. 18
www.chiemgau-thermen.de

Wendelstein (1.838 m) - Der Ausflugs-gipfel zwischen Rosenheim und Kufstein

Gipfelweg u. geologische Lehrpfade, Höhlen-Erlebnis, Panoramarestaurant, Mondscheinfahrten, Bergmessen u.v.m.

Fahrplan Zahnradbahn in Brannenburg u. Seilbahn in Bayrischzell:
Sommer 9-17 Uhr, Winter -16 Uhr

WENDELSTEINBAHN
Tel. 08034/308-0; www.wendelsteinbahn.de

Chiemgau Tourismus e.V.

Leonrodstr. 7 • 83278 Traunstein
Tel. 0861 9095900 • Fax 0861 90959020
info@chiemgau-tourismus.de • www.chiemgau-tourismus.de



Noch keine Gästekarte?

Sie erhalten diese bei Ihrem Vermieter oder in der Tourist-Information. Fragen Sie danach!

www.chiemgau-tourismus.de

VERGÜNSTIGUNGEN MIT IHRER GÄSTEKARTE

Liebe Gäste in der Urlaubsregion Chiemgau-Chiemsee,

Sie sollen sich nicht nur bei Ihrem Gastgeber und in Ihrem Urlaubsort wohlfühlen, sondern in vielen weiteren Urlaubsorten der Region, die zu Ihrem Vorteil die gegenseitige Anerkennung der Gästekarten vereinbart haben. Sie erhalten dadurch zahlreiche Vergünstigungen, ermäßigte und kostenlose Eintritte. Ausführliche Informationen enthält diese Leistungsübersicht.



URLAUBSORT	ERMÄSSIGT/KOSTENLOS
Amerang	Bauernhausmuseum, EFA Museum für Deutsche Automobilgeschichte mit der Welt größten Modelleisenbahn der Spur II, Schlossmuseum
Aschau im Chiemgau	Kampenwandseilbahn, Schloß Hohenaschau mit Prientalmuseum, Freibäder, Sauna
Bad Endorf	Eintritt in die Thermenlandschaft der Chiemgau Thermen (Kinder ab 10 Jahre), Sonderkonzerte der Kurverwaltung Bad Endorf im Kultursaal am Park, Theaterbesuche des Bad Endorfer Theaters sowie des Chiemgauer Volkstheaters, Kräuterwanderungen, E-Bike-Touren, Kräuter- und Malkurse
Bergen	Hochfölln-Seilbahn, Maxhüttenmuseum, Freibad Bergen
Bernau am Chiemsee	Familienhallenbad BernaMare, Strandbad Bernau-Felden (kostenlos)
Breitbrunn am Chiemsee	Parkgebühr am Strandbad Breitbrunn-Stadt, Tennisplatz
Chieming	verschiedene Veranstaltungen im Kinderprogramm, Verleih von Kindertragen, geführte Touren
Eggstätt	Konzerte und Veranstaltungen der Gemeinde (ermäßigt), laminierte Rad- und Wanderkarten, ab 14 Tagen Aufenthalt Parkschein für den Hartseeparkplatz während des gesamten Aufenthalts (kostenlos)
Frasdorf	Höhlenmuseum im alten Schulhaus
Fridolfing	Pferdekutschenfahrten, Parkgebühr am Badesee
Grabenstätt	Geführte Wanderungen und Radtouren, Tüttenseefreibad, freier Eintritt Römermuseum und Info-Stelle „Der Chiemgau-Impakt“ in der Schlossökonomie
Grassau/Rottau	Museum Klaushäusl „Salz+Moor“, Bayer. Moor- und Torfmuseum „Torfbahnhof Rottau“, Tennisplätze, Reifinger See (kostenlos)
Gstadt-Gollenshausen	freier Eintritt in alle Strandbäder, kostenloser Rollstuhl- und Kinderkraxenverleih, Verkauf von Angelkarten, Beachvolleyballplatz/Bocciabahn, Skaterplatz, Tischtennisplatz, Wassertrambolin/Eisberg kostenlos, Chiemsee Seetrophy mit DIN A 3 Spielkarten
Herrenchiemsee	Königsschloss mit Ludwig II. Museum, Museum im alten Schloss, Inselkarte für alle drei Objekte
Inzell	Max Aicher Arena, Badepark, diverse Veranstaltungs- und Animationsprogramme der Inzeller Touristik GmbH
Kirchanschöring	Bauernhofmuseum
Marquartstein	Hochplattenbahn, Märchen-Erlebnispark
Obing	Einmaliger freier Eintritt pro Person in das Strandbad Obinger See
Petting	Geführte Heidewanderung
Prien am Chiemsee	Heimatmuseum, Galerie im alten Rathaus, Erlebnispark Prienavera, ausgewählte Führungen und Veranstaltungen
Reit im Winkl	Geführte Wanderungen, Freibad, Hallenbad „Schwimmstadt“, Veranstaltungen des Trachtenvereins „Dö Koasawinkler“
Rimsting	Wanderkarte Rimsting/Chiemsee, Naturerlebnistouren: „Erdgeschichtliche Zeitreise“ und „Die Prien unter der Lupe“, Parkplatz Strandanlage (kostenlos), Vogelbeobachtung am Chiemsee
Ruhpolding	Rauschbergbahn, Unternberg-Sessellift, Freizeitpark, Erlebnispark Vita Alpina, Holzknechtmuseum
Sachrang	Müllner-Peter-Museum, Führung Heilkräutergarten, Museums-, Orts- und Kirchenführung, Nordic-Walking
Schlechting	Kinderferienprogramm, gebührenpfl. Parkplatz, Naturbad Zellersee (kostenlos), Langlaufloipe (kostenlos)
Schnaitsee	einmaliger freier Eintritt pro Person in das Seebad am Weitsee
Seebruck/Seon/Truchtlaching	Eintritt Römermuseum Bedaüm und Chiemsee-Strandbad, Dauerparkscheine für gemeindliche Parkplätze ab drei Tagen Aufenthalt, Wanderkarte, Tickets für Familienfloßfahrten auf der Alz (Mitte Juli – Mitte September), Kulturlandschaft Pur: Der See und sein Kloster
Siegsdorf	Naturkunde- und Mammutmuseum, geführte Wanderungen
Staudach-Egerndach	Achental-Naturwanderführer
Taching-Tengling	Strandbäder
Tittmoning	Museum „Heimathaus Rupertiwinkel“ in der Burg, Gerbereimuseum in der Burg (kostenlos)
Traunreut	Führungen Traunreuter Geschichtsweg (kostenlos)
Traunstein	Stadtführungen, Erlebniswarmbad mit Riesenrutsche, Spielzeug- und Stadtmuseum
Trostberg	Stadtführungen
Übersee-Feldwies	Eintritt ins Strandbad, Nordic Walking-Touren, Kinderferienprogramm, geführte Motorradtouren, Parkgebühren an der Strandpromenade
Unterwössen/Oberwössen	Mitfliegen bei der Deutschen Alpensegelflugschule DASSU, Shuttle-Bus zum Biathlon Ruhpolding, Strandbad Wössner See (kostenlos), Teilnahme an Kräuter- und Unkräuterführungen (kostenlos)
Waging am See	Bajuwarenmuseum, Vogelmuseum

KOSTENLOS

Folgende Leistungen sind in nahezu allen Orten der Ferienregion Chiemgau-Chiemsee bei Vorlage der Gästekarte kostenlos:

- Nutzung der Büchereien und der Les- und Aufenthaltsräume im Haus des Gastes
- Ferienprogramme für Kinder, Spiel- und Kinderzimmer, Tischtennis
- Ortsführungen, Kirchenführungen, Kurkonzerte, Ortsvorträge, Filmvorführungen
- geführte Rad- und Wandertouren (es können evtl. geringe Transferkosten anfallen)
- Skilanglaufloipen und Rodelbahnen

ERMÄSSIGT

Folgende Leistungen sind in nahezu allen Orten der Ferienregion Chiemgau-Chiemsee bei Vorlage der Gästekarte ermäßigt:

- Bauerntheaterbesuche, Heimatabende und Brauchtumsveranstaltungen
- Bergbahnen, Märchen- und Freizeitparks
- Minigolf, Museen, Strandbäder
- Kauf von Rad- und Wanderkarten, Radverleih

ZUSÄTZLICHE ANGEBOTE

Folgende Buslinien können in bestimmten Orten bei Vorlage der Gästekarte kostenlos benutzt werden:

- Achental-Buslinie vom Berg zum See, ganzjährig in den Orten Unter/Oberwössen, Schleching, Marquartstein, Staudach-Egerndach, Grassau/ Rottau, Übersee.
- Buslinie 9502 (Chiemseepark Felden-Bernau-Aschau-Sachrang) für Gäste dieser Orte ganzjährig kostenlos.
- Chiemsee-Ringbuslinie (RVO 9586) – Bus mit Fahrradanhänger rund um den Chiemsee. Gäste der beteiligten Gemeinden Aschau, Bad Endorf, Bernau, Breitbrunn, Chieming, Grabenstätt, Grassau-Rottau, Gstadt, Prien, Rimsting, Seon-Seebruck, Übersee fahren auf dieser Linie mit der Kurkarte kostenlos.

In vielen Urlaubsorten können Sie mit Ihrer Gästekarte die jeweiligen Ortsbusse und öffentlichen Verkehrsmittel kostenlos nutzen. Informationen dazu erhalten Sie in den Tourist-Informationen.

Regionalverkehr Oberbayern (RVO)

Mit preiswerten Tagestickets, dem Buspass oder weiteren örtlichen Angeboten können Sie das große Streckennetz der Regionalverkehr Oberbayern GmbH (RVO) kostengünstig nutzen. Infos unter Tel. 0861-708630 oder www.rvo-bus.de

Kostenlose Fahrradmitnahme:

Im Chiemgau ist auf vielen Nebenstrecken der Südostbayernbahn eine kostenlose Fahrradmitnahme möglich. Eine Übersicht dieser Strecken erhalten Sie unter www.suedostbayernbahn.de

Weitere Partner:

Die Hochriesbahn in Samerberg, die Wendelsteinbahn in Brannenburg, die Alte Saline in Bad Reichenhall, das Salzbergwerk in Berchtesgaden, das Deutsche Museum in München sowie das Salzburger Freilichtmuseum gewähren auf unsere Gästekarten ebenfalls Ermäßigungen.

TOURIST-INFORMATIONEN

Altenmarkt an der Alz	08621 984517	www.altenmarkt.de
Amerang	08075 919711	www.amerang.de
Aschau im Chiemgau	08052 90490	www.aschau.de
Bad Endorf	08053 300850	www.bad-endorf.de
Bergen	08662 8321	www.bergen-chiemgau.de
Bernau am Chiemsee	08051 98680	www.bernau-am-chiemsee.de
Breitbrunn am Chiemsee	08054 234	www.breitbrunn-info.de
Chieming	08664 988647	www.chieming.de
Chiemsee	08054 9039-0	www.chiemsee-inseln.de
Eggstätt	08056 1500	www.eggstaett.de
Engelsberg	08634 620711	www.engelsberg.de
Frasdorf	08052 179625	www.frasdorf.de
Fridolfing	08684 988926	www.fridolfing.de
Grabenstätt	08661 988731	www.grabenstaett.de
Grassau	08641 697960	www.grassau.de
Gstadt-Gollenshausen	08054 442	www.gstadt.de
Halfing	08055 90530	www.halfing.de
Herrenchiemsee	08051 6887-0	www.herrenchiemsee.de
Inzell	08665 98850	www.inzell.de
Kirchanschöring	08685 7793920	www.kirchanschoeing.de
Marquartstein	08641 699558	www.marquartstein.de
Nußdorf im Chiemgau	08669 87370	www.nussdorf-chiemgau.de
Oberwössen	08640 8750	www.oberwoessen.de
Obing/Pittenhart/Kienberg	08624 898625	www.obing.de
Palling	08629 988218	www.palling.de
Petting	08686 200	www.gemeinde-petting.de
Prien am Chiemsee	08051 69050	www.tourismus.prien.de
Reit im Winkl	08640 80020	www.reitimwinkl.de
Riedering	08036 615	www.simssee.org
Rimsting	08051 687621	www.wellness-urlaub-chiemsee.de
Rottau	08641 2773	www.rottau.de
Ruhpolding	08663 88060	www.ruhpolding.de
Sachrang	08057 909737	www.sachrang.de
Schlechting	08649 220	www.schlechting.de
Schnaitsee	08074 919116	www.schnaitsee.de
Seebruck/Truchtlaching	08667 7139	www.seeon-seebruck.de
Seon	08624 2155	www.seeon-seebruck.de
Siegsdorf	08662 498745	www.siegsdorf.de
Staudach-Egerndach	08641 2560	www.staudach-egerndach.de
Surberg	0861 989680	www.gemeinde-surberg.de
Tacherting	08621 80060	www.tacherting.de
Taching-Tengling	08681 1444	www.taching.de
Tittmoning	08683 700710	www.tittmoning.de
Traunreut	08669 857183	www.traunreut.de
Traunstein	0861 9869523	www.traunstein.de
Trostberg	08621 80130	www.stadt-trostberg.de
Übersee-Feldwies	08642 295	www.uebersee.com
Unterwössen	08641 8205	www.unterwoessen.de
Vachendorf	0861 69989	www.vachendorf.de
Waging am See	08681 313	www.waging-am-see.de
Wonneberg	08681 313	www.wonneberg.de